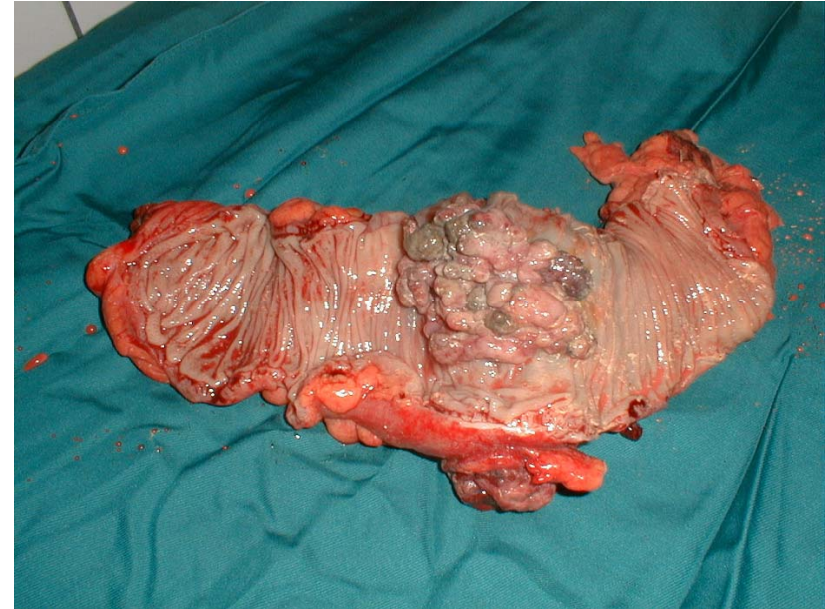


# Lebensrisiken im Vergleich (2003)



## Jahresrisiko

- 1,84 Mill. Straßenverkehrsunfälle
- 284.300 mit Personenschaden  
= 0,33 %
- 7.000 Unfalltote  
= 0,008 %



## Jahresrisiko

- 70.000 Darmkrebsdiagnosen  
= 0,08 %
- 30.000 Darmkrebstote  
= 0,035 %